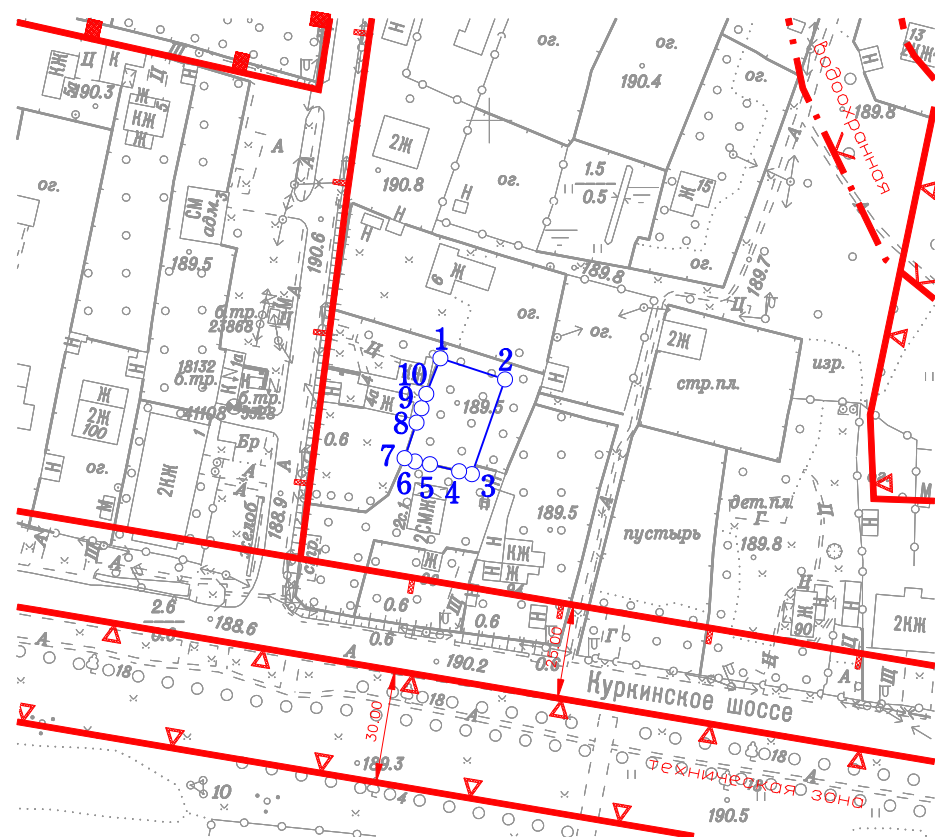


1. ЧЕРТЕЖ ГРАДОСТРОИТЕЛЬНОГО ПЛАНА ЗЕМЕЛЬНОГО УЧАСТКА

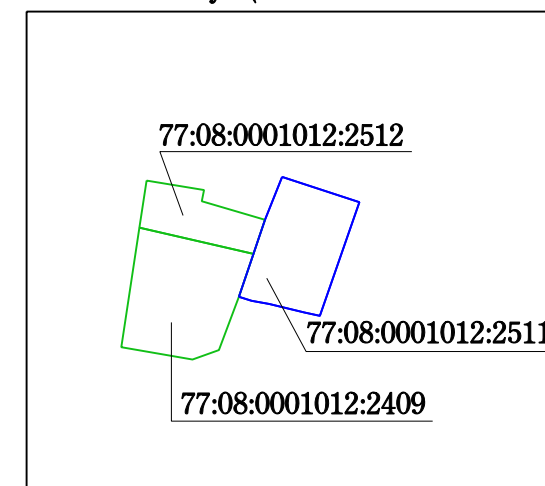
И ЛИНИЙ ГРАДОСТРОИТЕЛЬНОГО РЕГУЛИРОВАНИЯ

Координаты границ земельного участка

N точ.	x (м)	y (м)	N точ.	x (м)	y (м)
1	24537.10	-7212.93	6	24509.79	-7219.67
2	24531.53	-7195.86	7	24510.68	-7222.43
3	24506.47	-7204.59	8	24520.11	-7219.24
4	24507.20	-7208.00	9	24523.88	-7217.96
5	24509.08	-7215.72	10	24527.65	-7216.69



Ситуационный план



Условные обозначения

- Границы земельного участка
- Границы территорий природного комплекса Москвы, не являющихся особо охраняемыми
- Границы территорий памятников истории и культуры
- Границы охранных зон памятников истории и культуры
- Границы водоохранных зон
- Границы прибрежных зон
- Границы береговой полосы

Примечание:

1. Параметры разрешенного строительства, места допустимого размещения объектов капитального строительства - смотри раздел 2.
2. Земельный участок расположен в границах зоны регулирования застройки N 010, утвержденной постановлением Правительства Москвы от 28.12.1999г. N 1215 "Об утверждении зон охраны памятников истории и культуры г.Москвы (на территории между Камер-Коллежским валом и административной границей города)".

Площадь земельного участка : 500 ±8 кв.м (0.05 га)
 Чертеж градостроительного плана земельного участка разработан на топографической основе, выполненной ГУП "Мосгоргеотрест".
 Планшет: d2508 - 2004г.
 Чертеж градостроительного плана земельного участка разработан 14.03.2016
 ГБУ «Мосстройинформ»

Должность	Фамилия	Подпись	Дата				
Директор	Фазылыязов Ф.М.			Захарьинская улица			
Зам. нач. отдела	Манаенкова Е.П.						
Кад. инженер	Подстегина Е.В.						
				Градостроительный план земельного участка	Стадия	Лист	Листов
				Чертеж градостроительного плана М 1:2000		1	1
					ГБУ «Мосстройинформ»		