

**ПРАВИТЕЛЬСТВО МОСКВЫ
КОМИТЕТ ПО АРХИТЕКТУРЕ И ГРАДОСТРОИТЕЛЬСТВУ
ГОРОДА МОСКВЫ
(МОСКОМАРХИТЕКТУРА)**

125047, Москва, Триумфальная пл., д. 1 Телефон (495) 250-5520

E-mail: asi@mka.mos.ru, <http://www.mka.mos.ru>

**ГРАДОСТРОИТЕЛЬНЫЙ ПЛАН
ЗЕМЕЛЬНОГО УЧАСТКА**

№ RU77 -146000-018086

Москва

ГРАДОСТРОИТЕЛЬНЫЙ ПЛАН ЗЕМЕЛЬНОГО УЧАСТКА

№RU77-146000-018086

Градостроительный план земельного участка подготовлен для реализации **на конкурсной основе**

Местонахождение земельного участка: **г. Москва, внутригородское муниципальное образование Куркино, мкр. 2Е (ул. Юровская, вл. 30) (участок 1)**

Кадастровый номер земельного участка: **не определен**

Описание местоположения границ земельного участка: **отсутствует**

Площадь земельного участка: **0,11 га**

Описание местоположения проектируемого объекта на земельном участке (объекта капитального строительства): **в границах заявленного земельного участка**

План подготовлен: **Комитетом по архитектуре и градостроительству города Москвы**

**Заместитель председателя
Москомархитектуры**

М.П.

_____ (дата)

_____ (подпись)

/ Р.С. Мулкиджанян /
_____ (расшифровка подписи)

Представлен: **Комитетом по архитектуре и градостроительству города Москвы**

_____ (дата)

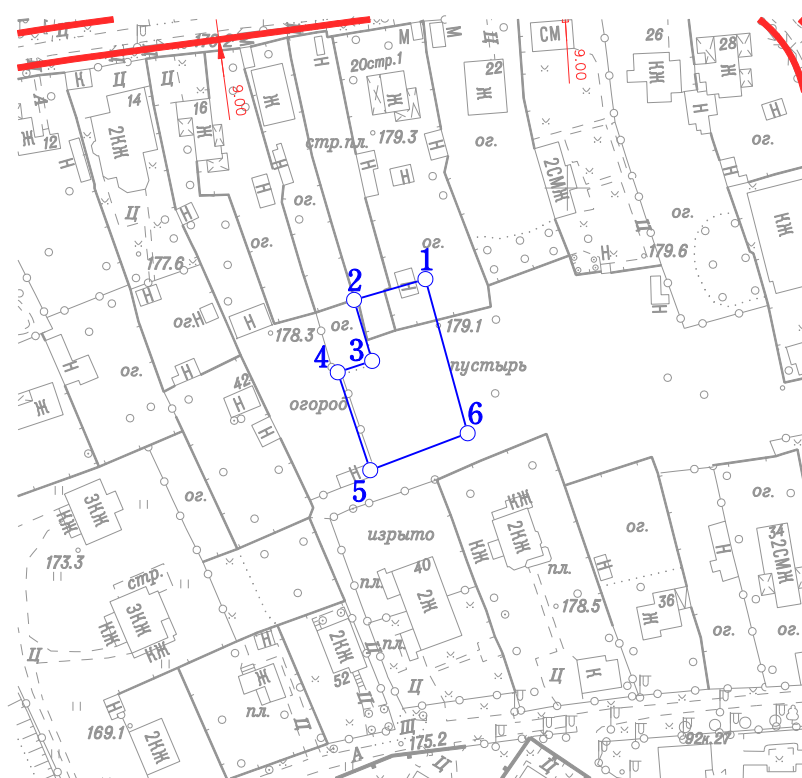
Утвержден: **приказом Комитета по архитектуре и градостроительству города Москвы.**

1. ЧЕРТЕЖ ГРАДОСТРОИТЕЛЬНОГО ПЛАНА ЗЕМЕЛЬНОГО УЧАСТКА

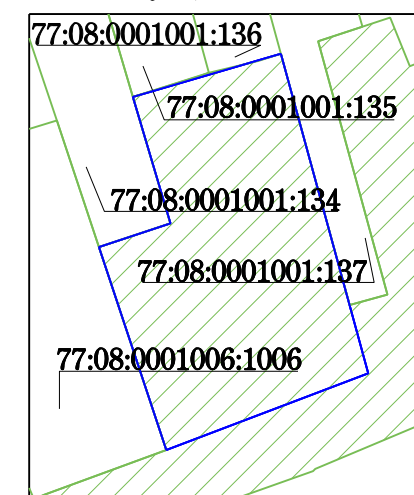
И ЛИНИЙ ГРАДОСТРОИТЕЛЬНОГО РЕГУЛИРОВАНИЯ


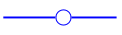

Координаты границ земельного участка

N точ.	x (м)	y (м)
1	25775.94	-7837.53
2	25770.43	-7856.41
3	25754.29	-7851.63
4	25751.27	-7860.74
5	25725.39	-7852.15
6	25735.18	-7826.39



Ситуационный план



-  Земельный участок, поставленный на государственный кадастровый учет (кадастровый номер 77:08:0001006:74)
- Условные обозначения**
-  Границы земельного участка
-  Красные линии улично-дорожной сети

Примечание:

1. Параметры разрешенного строительства, места допустимого размещения объектов капитального строительства - смотри раздел 2.
2. Указанные в настоящем ПЗУ границы земельного участка нанесены картометрическим методом и могут быть уточнены при постановке на государственный кадастровый учет.

Площадь земельного участка : 0.11 га
 Чертеж градостроительного плана земельного участка разработан на топографической основе, выполненной ГУП "Мосгоргеотрест".
 Планшет: d2608 - 2007г.
 Чертеж градостроительного плана земельного участка разработан 30.10.2015
 ГБУ «Мосстройинформ»

Должность	Фамилия	Подпись	Дата	мкр. 2Е (ул. Юровская, вл. 30) (участок 1)			
Директор	Фазылыянов Ф.М.						
Нач.управл.	Гаврилов Д.М.						
Кад. инженер	Подстегина Е.В.			Градостроительный план земельного участка	Стадия	Лист	Листов
					Чертеж градостроительного плана М 1:2000		1
					ГБУ «Мосстройинформ»		

2. ИНФОРМАЦИЯ О РАЗРЕШЕННОМ ИСПОЛЬЗОВАНИИ ЗЕМЕЛЬНОГО УЧАСТКА, ТРЕБОВАНИЯХ К НАЗНАЧЕНИЮ, ПАРАМЕТРАМ И РАЗМЕЩЕНИЮ ОБЪЕКТА КАПИТАЛЬНОГО СТРОИТЕЛЬСТВА*

2.1. Информация о разрешенном использовании земельного участка:

основные виды разрешенного использования земельных участков:

- *для индивидуального жилищного строительства (2.1);*

условно разрешенные виды использования земельных участков:

- *не установлены;*

вспомогательные виды разрешенного использования объектов капитального строительства:

объекты:

- *виды использования, технологически связанные с основными видами использования объектов капитального строительства, в т.ч. необходимые для обеспечения их безопасности;*
- *виды использования, необходимые для обслуживания, временного проживания, хранения автотранспортных средств пользователей объектов основных видов и иных вспомогательных видов использования;*
- *виды использования, необходимые для инженерно-технического и транспортного обеспечения объектов основных видов и иных вспомогательных видов использования.*

2.2. Требования к назначению, параметрам и размещению объекта капитального строительства на указанном земельном участке:

не установлены.

Назначение объекта капитального строительства **Объект индивидуального жилищного строительства**

№ _____, _____
(согласно чертежу) (назначение объекта капитального строительства)

2.2.1. Предельные (минимальные и (или) максимальные) размеры земельных участков и объектов капитального строительства, в том числе площадь:

Кадастровый номер земельного участка согласно чертежу градостр. плана	1. Длина (метров)	2. Ширина (метров)	3. Полоса отчуждения	4. Охраняемые зоны	5. Площадь земельного участка (га)	6. Номер объекта кап. стр-ва согласно чертежу градостр. плана	7. Размер (м)		8. Площадь объекта кап. стр-ва (кв.м.)
							мин.	макс.	

2.2.2. Предельное количество этажей – **2** или предельная высота зданий, строений, сооружений – **9 м.**

2.2.3. Максимальный процент застройки **20%.**

2.2.4. **Иные показатели:**

Новое строительство:

Общая площадь – **300 кв.м**

Суммарная поэтажная площадь объекта в габаритах наружных стен – **400 кв.м**

Плотность застройки – **4 тыс.кв.м/га**

2.2.5. Требования к назначению, параметрам и размещению объекта капитального строительства на указанном земельном участке

не установлены.

Назначение объекта капитального строительства

№ _____, _____
(согласно чертежу) (назначение объекта капитального строительства)

Предельные (минимальные и (или) максимальные) размеры земельных участков:

Номер участка согласно чертежу градостроительного плана	Длина (м)	Ширина (м)	Площадь (га)	Полоса отчуждения	Охраняемые зоны

3. ИНФОРМАЦИЯ О РАСПОЛОЖЕННЫХ В ГРАНИЦАХ ЗЕМЕЛЬНОГО УЧАСТКА ОБЪЕКТАХ КАПИТАЛЬНОГО СТРОИТЕЛЬСТВА И ОБЪЕКТАХ КУЛЬТУРНОГО НАСЛЕДИЯ

3.1. Объекты капитального строительства **отсутствуют.**

3.2. Объектов, включенных в Единый государственный реестр объектов культурного наследия (памятников истории и культуры) народов Российской Федерации, **не имеется.**

4. ИНФОРМАЦИЯ О ВОЗМОЖНОСТИ ИЛИ НЕВОЗМОЖНОСТИ РАЗДЕЛЕНИЯ ЗЕМЕЛЬНОГО УЧАСТКА

Возможность разделения земельного участка может быть установлена проектом межевания.

При подготовке градостроительного плана земельного участка использованы данные ***Интегрированной автоматизированной информационной системы обеспечения градостроительной деятельности города Москвы (ИАИС ОГД).***

* 1. Информация представлена на основании:

1.1. Решения Рабочей группы Градостроительно-земельной комиссии города Москвы по вопросам градостроительной деятельности (протокол от 20.04.2015 № 14 п.54);

1.2. Материалов по обоснованию Градостроительного плана земельного участка по адресу: Куркино, мкр.2Е (Юрковская ул., вл.30 участок 1) от 12.12.2014 № 08-05/311-14.